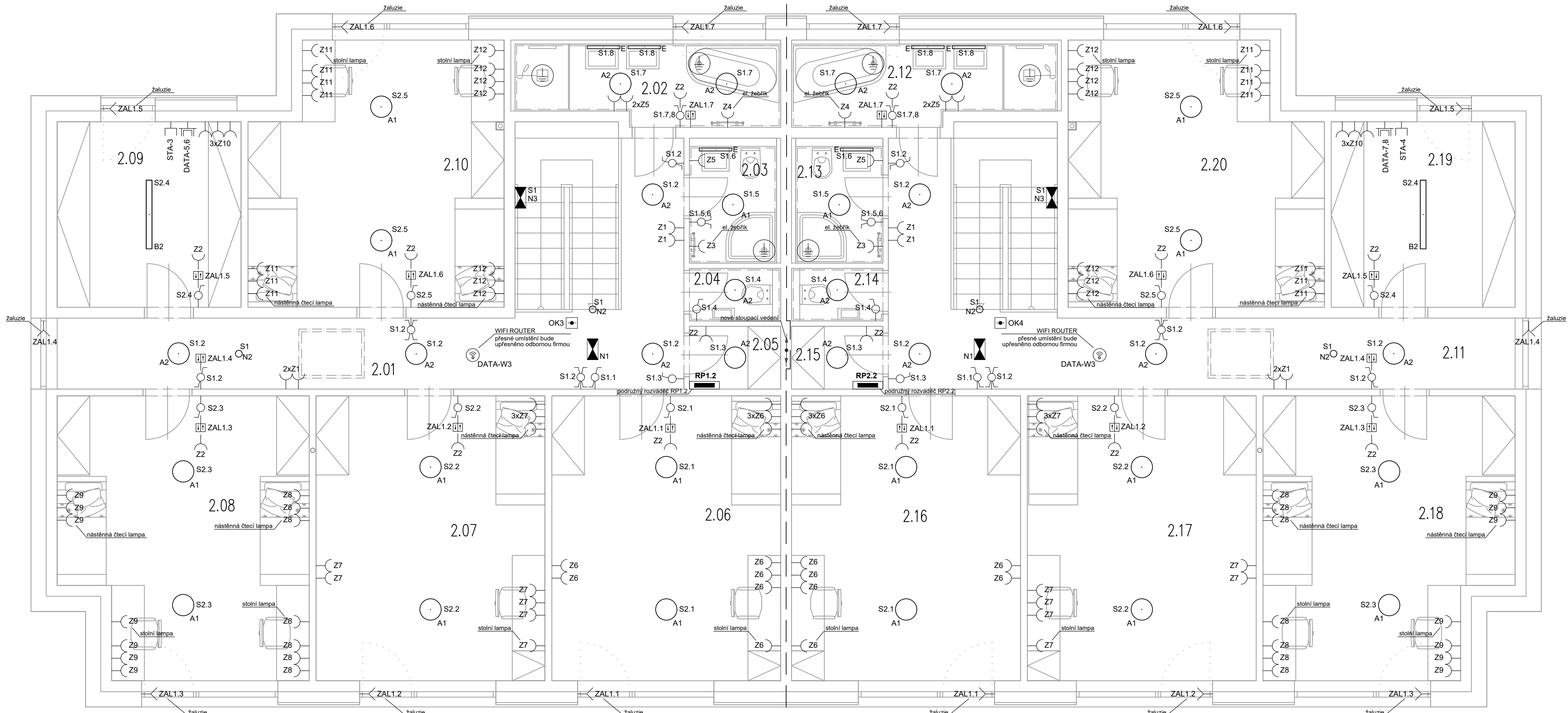


RP1.2 RP2.2



RP1.2 RP2.2

LEGENDA MÍSTNOSTÍ 2.NP

ČÍSLO	NÁZEV MÍSTNOSTI
	DĚTSKÝ DOMOV Č.1 – LEVÁ ČÁST
2.01	CHODBA
2.02	KOUPELNA
2.03	KOUPELNA
2.04	SAMOSTATNÉ WC
2.05	SKLAD POMŮCEK A HRAČEK
2.06	DĚTSKÝ POKOJ
2.07	DĚTSKÝ POKOJ
2.08	DĚTSKÝ POKOJ
2.09	SKLAD SEZONNÍHO PRÁDLA
2.10	DĚTSKÝ POKOJ
	DĚTSKÝ DOMOV Č.2 – PRÁVÁ ČÁST
2.11	CHODBA
2.12	KOUPELNA
2.13	KOUPELNA
2.14	SAMOSTATNÉ WC
2.15	SKLAD POMŮCEK A HRAČEK
2.16	DĚTSKÝ POKOJ
2.17	DĚTSKÝ POKOJ
2.18	DĚTSKÝ POKOJ
2.19	SKLAD SEZONNÍHO PRÁDLA
2.20	DĚTSKÝ POKOJ

Legenda - silnoproud:

	Jednoduchá zásuvka pod omítku, 16A, 230V, IP20
	Zásuvka jednoduchá pod omítku, 16A, 230V, IP44
	Vypínač jednofázový pod omítku, IP20, faz.1
	Vypínač lustrový pod omítku, IP20, faz.5
	Vypínač schodišťový pod omítku, IP20, faz.6
	Vypínač křížový pod omítku, IP20, faz.7
	Žaluziový spínač pod omítku, IP20
	Vypínač jednofázový pod omítku, IP44, faz.1
	Vývod jednočárový
	Hlavní rozváděč
	Stoupací vedení
	Ochranné pospojování kabelem CY 4mm <sup>2</sup>

Legenda - slaboproud:

	Zásuvka strukturované kabeláže (2xRJ45)
	Televizní ústavní zásuvka
	Optiko-kouřový detektor
	Domácí telefon
	Zvonkové tlačítko
	WiFi router

Legenda - osvětlení:

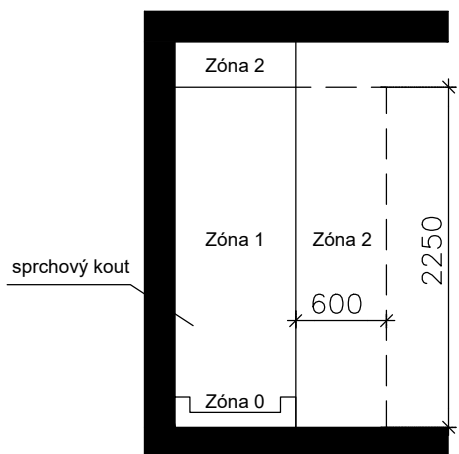
	A1 - 32W LED OPAL IP65 IK10 II/II
	A2 - 20W LED OPAL IP65 IK10 II/II
	B1 - 50W LED linear OPAL IP44 1560mm
	B2 - 30W LED linear OPAL IP44 1260mm
	C - Nástěnná tlací lampička
	D - 44.5W LED PMMA IP40 460mm
	E - Nástěnná LED 10W IP44
	F - Stojní lampa LED 5W
	L - LED profil, 14W/m 3000K, napájení externím zdrojem 24V DC
	N1 - 1W LED nástěnné / stropní tabulka AUTOTEST
	N2 - Stropní 2W LED AREA / KORIDOR AUTOTEST
	N3 - Nástěnné 2.6W LED AUTOTEST
	N4 - Nouzové pro exteriér

Poznámka:

Výška umístění vypínačů a přepínačů - sifed 1,1m nad podlahou. U všech výšek se rozumí - nad čistou podlahou. Výška umístění zásuvek v obytných místnostech - sifed 0,25m nad podlahou, v koupelně dolní okraj 1,2m nad podlahou. V kuchyni budou vývody a zásuvky pro kuchyňské spotřebiče umístěny podle montážních výkresů dodavatele kuch.linky. U vývodů pro nástěnná svítidla ponechat volný konec kabelu cca 1,5m. Zásuvky v koupelnách budou umístěny podle požadavků dodavatele (vpravo, vlevo a výška od podlahy), avšak mimo zónu 2 koupelny. Koncové prvky přístrojů (zásuvky, vypínače) budou v provedení na základě rozhodnutí investora. Svítidla budou osazována na osu dveří / osu místnosti, pokud není ve výkresu uvedeno jinak. Svítidla „C - nástěnná tlací lampička“ a „F - stojní lampa“ budou napájena z klasické zásuvky. Na místa těchto svítidel přivést kabel 3x2,5mm<sup>2</sup> a kompletovat jako klasickou zásuvku. Wifi routery budou umístěny dle měření odborné firmy. Odborná firma zvolí nejvhodnější místo pro wifi router.

Pozn.1:

Dle ČSN 33 2000-7-701 ed.2:  
V zóně 1 musí mít svítidla krytí: IPX4  
V zóně 2 musí mít svítidla krytí: IPX4  
Ostatní prostory: IP20



TELEFON: +420 773 695 859  
TELEFON: +420 725 326 043  
WEB: www.mazok.cz

STAVBA: DĚTSKÝ DOMOV PARDUBICE  
AREÁL KE TVRZI

ČÁST: SO 01/0.1.4.5 – Silnoproudá a slaboproudá elektroinstalace  
INVESTOR: Pardubický kraj, Komenského náměstí 125, 532 11 Pardubice

NÁZEV VÝKRESU:  
PŮDORYS 2.NP

HLAVNÍ PROJEKTANT: Ing. M. Čapoun

KONTROLOVAL: Ing. Jaroslav Janeček

VYPRACOVAL: Jan Janeček

STUPEŇ: DPS DATUM: 04/2024

Č. ZAKÁZKY: – FORMÁT: A1

Č. PŘÍLOHY/REV.: 03 MĚŘÍTKO: 1:50